

**№ 44. Комплекс церкви Миколи Набережного. 18-20 ст.
Сковороди Григорія вул., 12, 12/4, ріг вул. Почайнинської**

№№ п/п	№ в комплексі	Назва пам'ятки	Датування (дата спорудження)	Адреса	Підстави про взяття на державний облік, охоронний №	Вид пам'ятки та категорія охорони	Примітка (Держресестр)
1	2	3	4	5	6	7	8
	44	[14] Комплекс церкви Миколи Набережного	18-20 ст.	Сковороди Григорія вул., 12, 12/4, ріг вул. Почайнинської	Наказ Головного управління охорони культурної спадщини від 25.09.2006 № 53, Звід пам'яток історії та культури України, кн. 1, ч. 3, стор. 646-649	щойно виявлений об'єкт культурної спадщини – архітектура та містобудування	
148.	44/1	Церква Миколи Набережного (св. Миколи Мирлікійського)	1772-1775 рр.	Сковороди Григорія вул., 12	Постанова Ради Міністрів УРСР від 24.08.1963 № 970, охоронний № 24	пам'ятка архітектури та монументального мистецтва національного значення	
149.	44/2	Дзвіниця	1861-1863 рр.	Сковороди Григорія вул., 12/4, ріг вул. Почайнинської	Рішення виконавчого комітету Київської міської Ради народних депутатів від 22.11.1982 № 1804, охоронний № 53	пам'ятка архітектури місцевого значення	
150.	44/3	Пам'ятний хрест тим, хто поклав життя на вівтар України	1993 р.	Григорія Сковороди вул., 12	Наказ Головного управління охорони культурної спадщини від 31.10.2011 № 10/55-11, додаток 1, п. 116; Наказ Головного управління охорони культурної спадщини від 25.09.2006 № 53, додаток, п. 345	щойно виявлений об'єкт культурної спадщини - монументальне мистецтво	

Пам'яткоохоронний статус
та перелік складових – будівель і споруд.

№ 44. Комплекс церкви Миколи Набережного. 18-20 ст.
Сковороди Григорія вул., 12, 12/4, рiг вул. Почайнинської



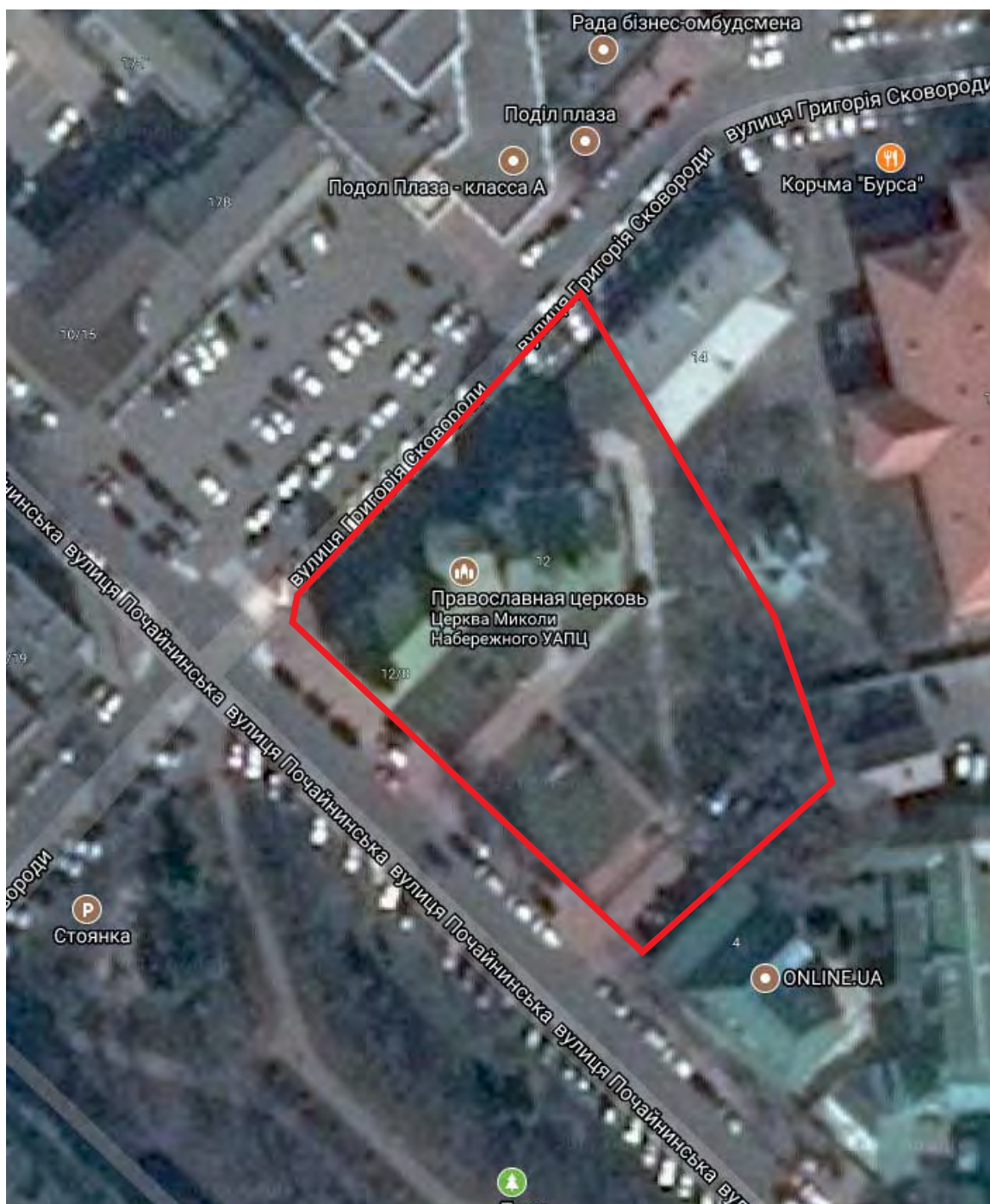
Топографічна карта сучасна.

№ 44. Комплекс церкви Миколи Набережного. 18-20 ст.
Сковороди Григорія вул., 12, 12/4, ріг вул. Почайнинської



Топографічна карта 1925 року.

№ 44. Комплекс церкви Миколи Набережного. 18-20 ст.
Сковороди Григорія вул., 12, 12/4, ріг вул. Почайнинської



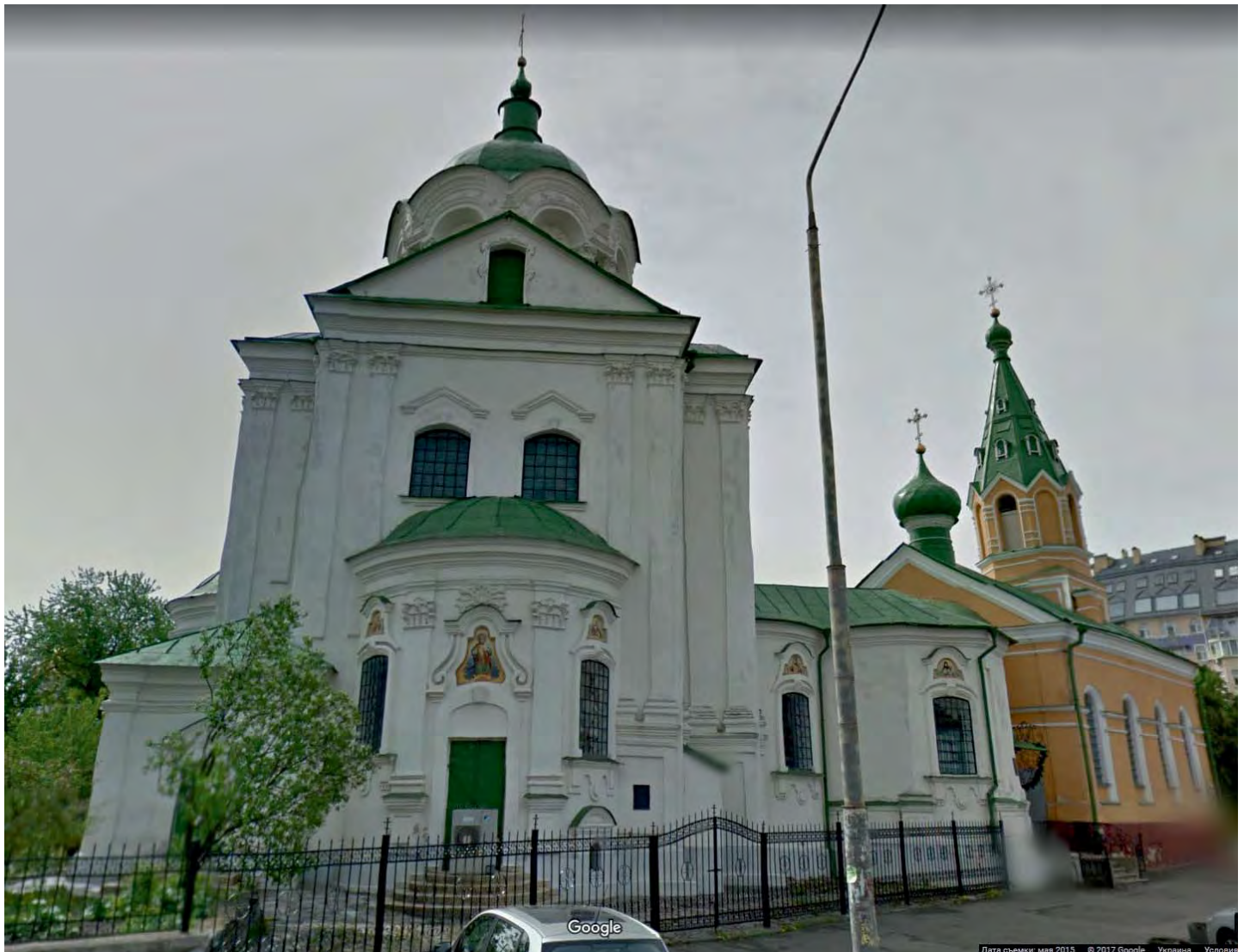
«Google» карта-спутник.

№ 44. Комплекс церкви Миколи Набережного. 18-20 ст.
Сковороди Григорія вул., 12, 12/4, ріг вул. Почайнинської



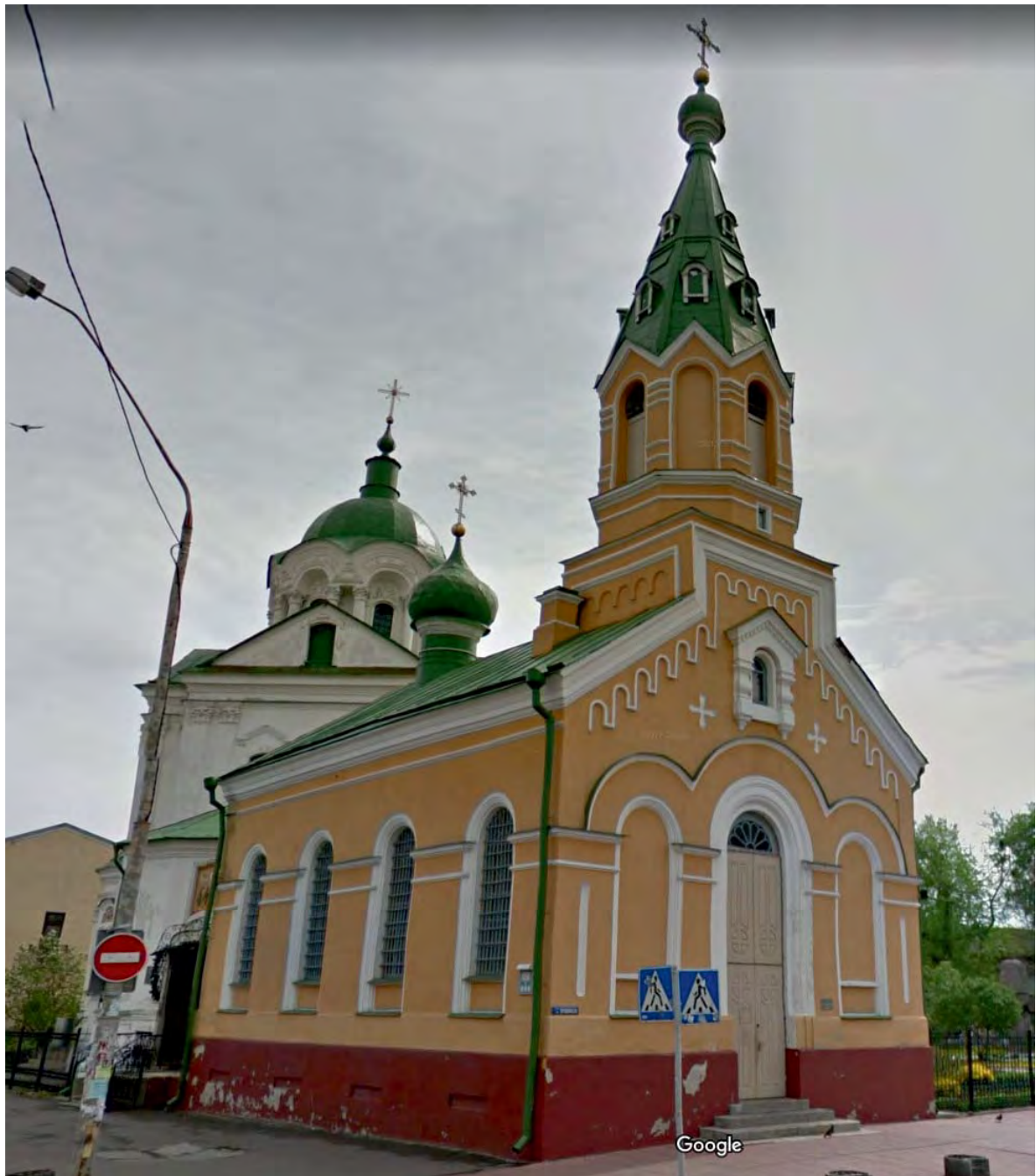
Черговий кадастровий план.

№ 44. Комплекс церкви Миколи Набережного. 18-20 ст.
Сковороди Григорія вул., 12, 12/4, рiг вул. Почайнинської



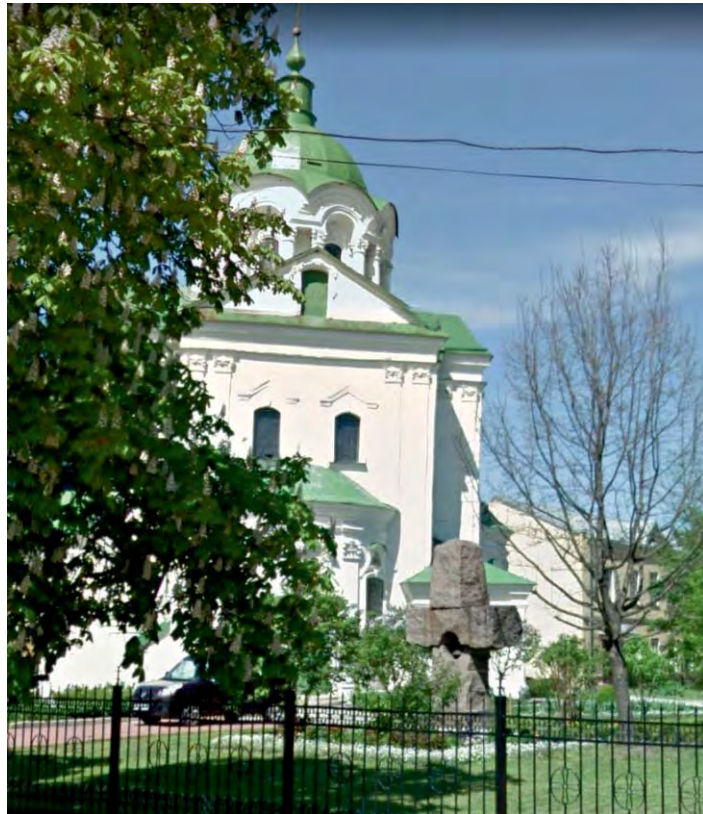
Фотофіксація видова та будівель-складових.

№ 44. Комплекс церкви Миколи Набережного. 18-20 ст.
Сковороди Григорія вул., 12, 12/4, ріг вул. Почайнинської



Фотофіксація видова та будівель-складових.

№ 44. Комплекс церкви Миколи Набережного. 18-20 ст.
Сковороди Григорія вул., 12, 12/4, ріг вул. Почайнинської



Фотофіксація видова та будівель-складових.