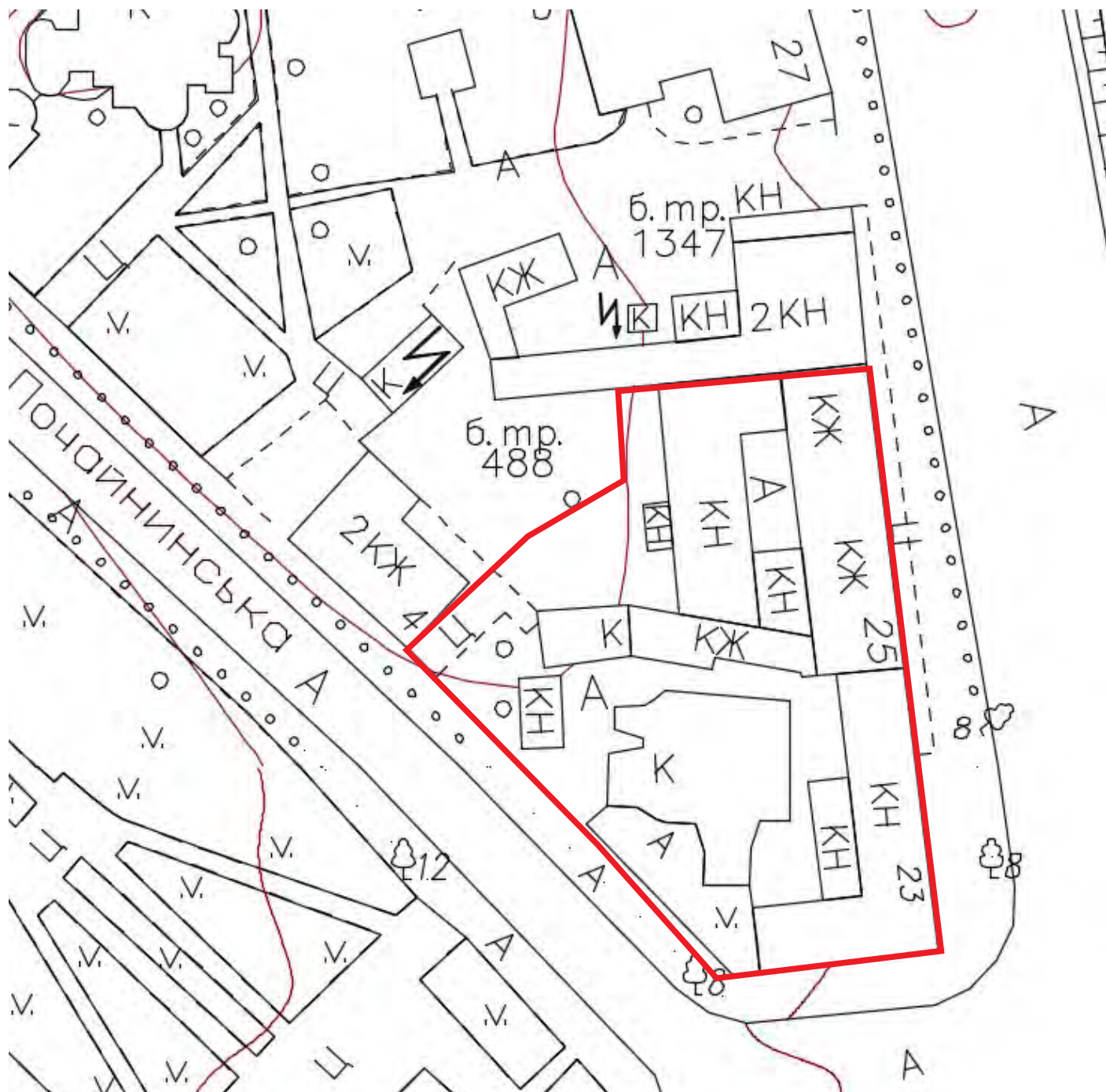


№ 34. Комплекс Іллінської церкви. 17-19 ст.
Набережно-Хрещатицька вул., 25/2,
ріг вул. Почайнинської, вул. Почайнинська, 2

№№ п/п	№ в комплексі	Назва пам'ятки	Датування (дата спорудження)	Адреса	Підстави про взяття на державний облік, охоронний №	Вид пам'ятки та категорія охорони	Примітка (Держреєстр)
1	2	3	4	5	6	7	8
	34	[10] Комплекс Іллінської церкви	17-19 ст.	Набережно-Хрещатицька вул., 25/2, ріг вул. Почайнинської, вул. Почайнинська, 2	Правовстановлюючого документа не прийнято	архітектура та містобудування	Див. вул. Почайнинська, 2
90.	34/1	Крамниці Іллінської церкви	1862, 1876 рр.	Набережно-Хрещатицька вул., 25/2, ріг вул. Почайнинської	Наказ Головного управління охорони культурної спадщини від 25.06.2011 № 10/38-11, п. 195 Наказ Комітету охорони і реставрації пам'яток історії, культури та історичного середовища від 16.05.1994 № 10, додаток 1, п. 320 - втратив чинність	щойно виявлений об'єкт культурної спадщини - архітектура	
	Див. № 34	Комплекс Іллінської церкви	17-19 ст.	Почайнинська вул., 2	Правовстановлюючого документа не прийнято		Див. вул. Набережно-Хрещатицька, 25/2
98.	34/2	Іллінська церква	1692, 1755 рр.	Почайнинська вул., 2	Постанова Ради Міністрів УРСР від 24.08.1963 № 970, охоронний № 20/1	пам'ятка архітектури та монументального мистецтва національного значення	
99.	34/3	Дзвіниця з корпусом Малої бурси	поч. 18 ст.	Почайнинська вул., 2	Постанова Ради Міністрів УРСР від 24.08.1963 № 970, охоронний № 20/2	пам'ятка архітектури національного значення	
100.	34/4	Брама	бл. 1775 р.	Почайнинська вул., 2	Постанова Ради Міністрів УРСР від 24.08.1963 № 970, охоронний № 20/3	пам'ятка архітектури національного значення	
101.	34/5	Мури	друга пол. 19 ст.	Почайнинська вул., 2	Постанова Ради Міністрів УРСР від 24.08.1963 № 970, охоронний № 20/3	пам'ятка архітектури національного значення	
102.	34/6	Проскурія	друга пол. 18 ст.	Почайнинська вул., 2	Постанова Ради Міністрів УРСР від 06.09.1979 № 442, охоронний № 877	пам'ятка архітектури національного значення	

Пам'яткоохоронний статус
та перелік складових – будівель і споруд.

№ 34. Комплекс Іллінської церкви. 17-19 ст.
Набережно-Хрещатицька вул., 25/2,
ріг вул. Почайнинської, вул. Почайнинська, 2



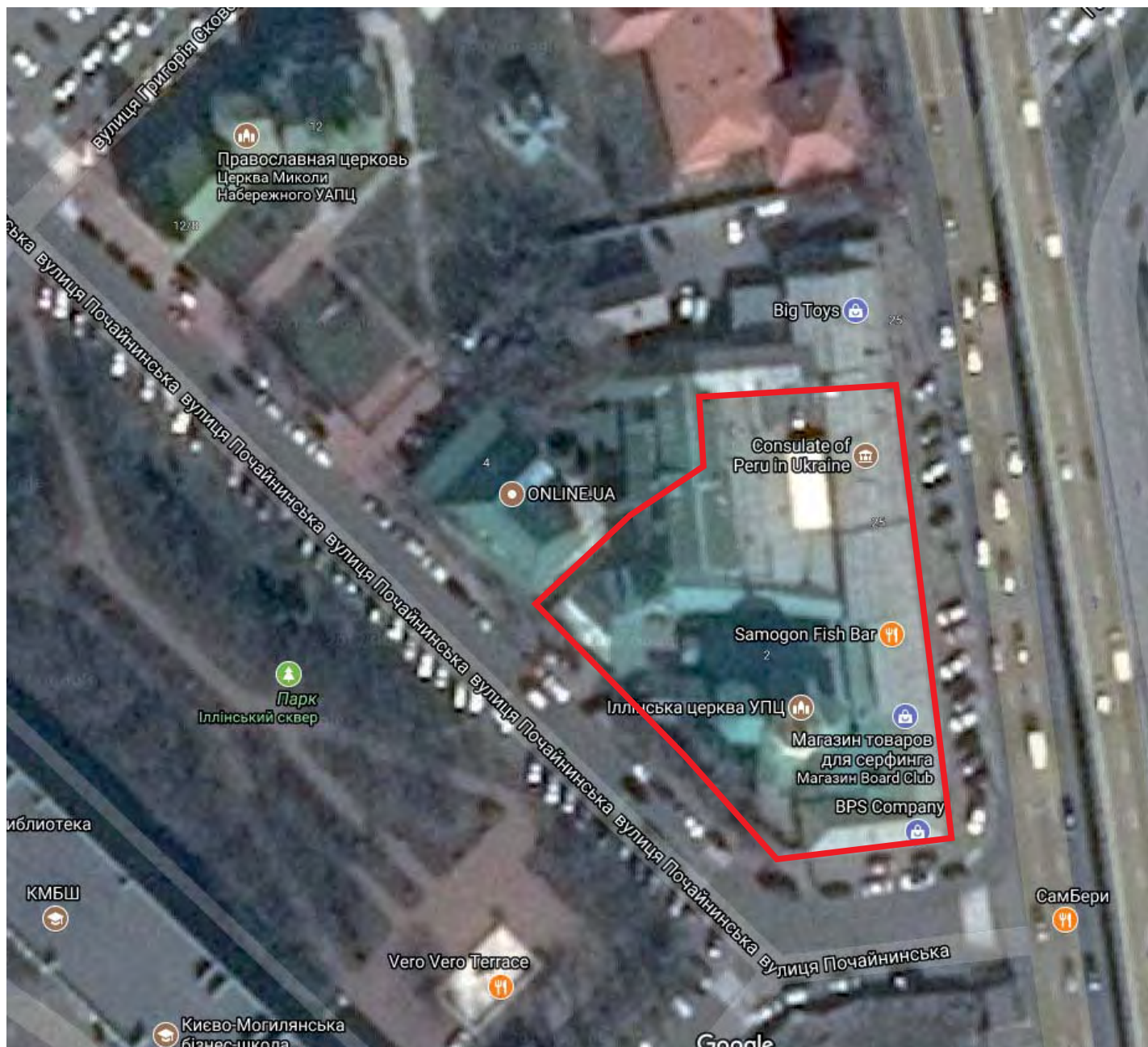
Топографічна карта сучасна.

№ 34. Комплекс Іллінської церкви. 17-19 ст.
Набережно-Хрещатицька вул., 25/2,
ріг вул. Почайнинської, вул. Почайнинська, 2



Топографічна карта 1925 року.

№ 34. Комплекс Іллінської церкви. 17-19 ст.
Набережно-Хрещатицька вул., 25/2,
ріг вул. Почайнинської, вул. Почайнинська, 2



«Google» карта-супутник.

№ 34. Комплекс Іллінської церкви. 17-19 ст.
Набережно-Хрещатицька вул., 25/2,
ріг вул. Почайнинської, вул. Почайнинська, 2



Черговий кадастровий план.

№ 34. Комплекс Іллінської церкви. 17-19 ст.
Набережно-Хрещатицька вул., 25/2,
ріг вул. Почайнинської, вул. Почайнинська, 2



Фотофіксація видова та будівель-складових.

№ 34. Комплекс Іллінської церкви. 17-19 ст.
Набережно-Хрещатицька вул., 25/2,
ріг вул. Почайнинської, вул. Почайнинська, 2



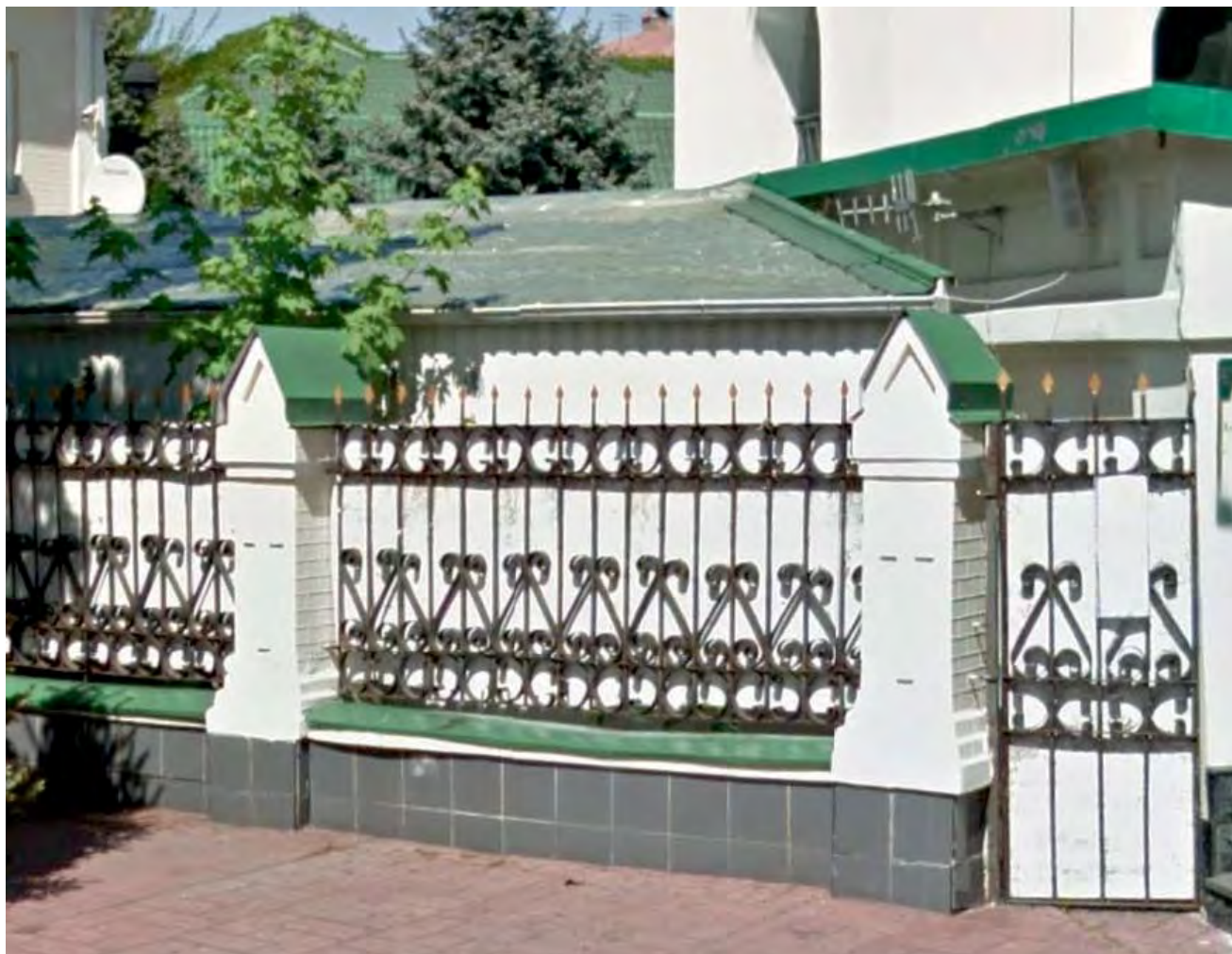
Фотофіксація видова та будівель-складових.

№ 34. Комплекс Іллінської церкви. 17-19 ст.
Набережно-Хрещатицька вул., 25/2,
ріг вул. Почайнинської, вул. Почайнинська, 2



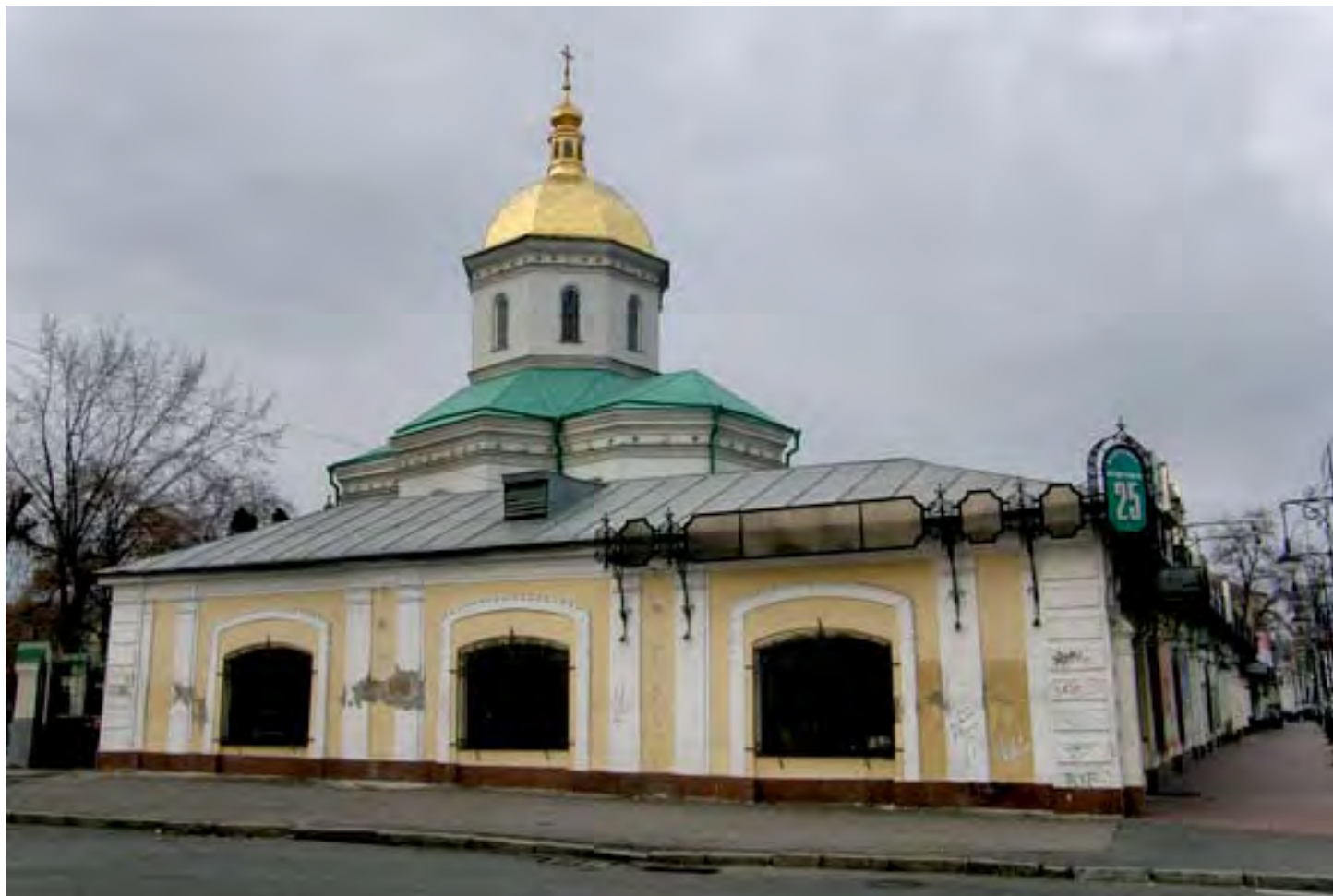
Фотофіксація видова та будівель-складових.

№ 34. Комплекс Іллінської церкви. 17-19 ст.
Набережно-Хрещатицька вул., 25/2,
ріг вул. Почайнинської, вул. Почайнинська, 2



Фотофіксація видова та будівель-складових.

№ 34. Комплекс Іллінської церкви. 17-19 ст.
Набережно-Хрещатицька вул., 25/2,
ріг вул. Почайнинської, вул. Почайнинська, 2



Фотофіксація видова та будівель-складових.

№ 34. Комплекс Іллінської церкви. 17-19 ст.
Набережно-Хрещатицька вул., 25/2,
ріг вул. Почайнинської, вул. Почайнинська, 2



Фотофіксація видова та будівель-складових.